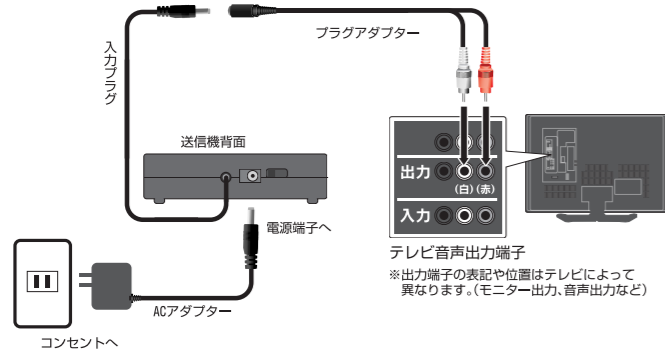


簡単操作・取付カンタン

送信機の接続方法

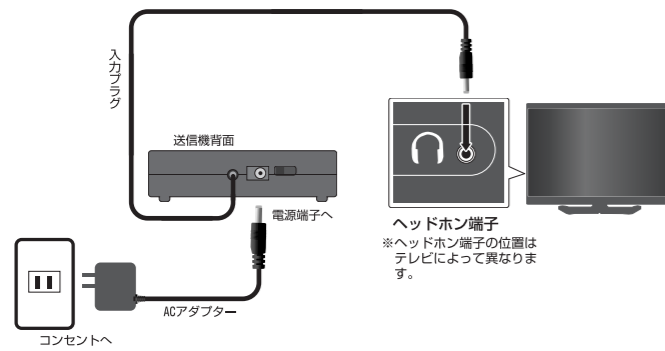
テレビとの接続には2通りの方法があります。

1. テレビ本体の音声と「みみもとホンTV」両方で聞くととき



送信機の入力プラグと付属のプラグアダプターを接続し、テレビの音声出力端子に接続します。

2. 「みみもとホンTV」だけで音声を聞くととき

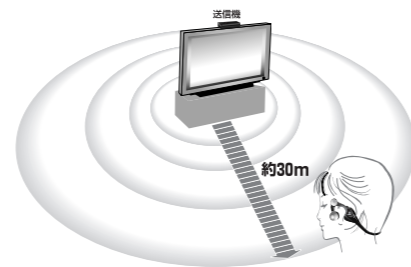


送信機の入力プラグをテレビのヘッドホン端子に接続します。



場所をとらずに簡単充電

付属のフックに掛けてラクラク充電。また、使用後の置き場所としても使えます。



主な仕様

- 送信機
 - 変調方式 : その他の方式
 - 送信周波数帯 : 2.4GHz帯
 - 到達距離 : 約30m
 - 電源 : DC5.0V (付属のACアダプターを使用。)
 - 入力端子 : φ3.5ステレオミニプラグ
 - 外形寸法 : 幅80mm×高さ15mm×奥行30mm
 - 質量 : 約30g

- 受信機
 - 受信周波数帯 : 2.4GHz帯
 - 電源 : 専用リチウムポリマー充電電池 (DC3.7V 260mAh)
 - 連続使用時間 : 最大約8時間
 - スピーカー : φ20mm×2
 - 外形寸法 : 幅125mm×高さ70mm×奥行163mm
 - 質量 : 約50g

- 送信機専用ACアダプター
 - 入力電圧 : AC100-240V 50/60Hz
 - 出力電圧 : DC5.0V 300mA
 - コード長 : 約1.5m
 - 外形寸法 : 幅40mm×高さ32.9mm×奥行24.4mm
 - 質量 : 約60g

- 受信機専用バッテリーチャージャー
 - 入力電圧 : AC100-240V 50/60Hz
 - 出力電圧 : DC5.0V 1A
 - コード長 : 約1.5m
 - 外形寸法 : 幅40mm×高さ32.9mm×奥行24.4mm
 - 質量 : 約60g

- 付属品
 - プラグアダプター……………1
 - 送信機固定シート……………1
 - 充電用フック……………1
 - 取扱説明書(保証書付)………1

テレビの音がハッキリ聞こえる

耳に一番近い 耳に入れないスピーカー

ワイヤレスみみもとスピーカーシステム タイプみみもとホンTV 2.4GHz



このカタログの記載内容は2017年2月現在のものです。●仕様および外観は、改良のため予告なく変更される事がありますのであらかじめご了承ください。●カタログと実際の製品とは印刷の関係で多少異なる場合もあります。

エムケー電子株式会社 〒388-8014 長野県長野市篠ノ井塩崎6598 TEL026-214-7800 FAX026-214-7788 HP <http://mk-denshi.jp>

このカタログの内容についてのお問い合わせは、下記の販売店、もしくは当社の販売管理におたずねください。

お求めは下記の販売店へ

mimimoto TV Phone

国際特許出願中 型式：ES-600GT

エムケー電子株式会社



耳に一番近い

テレビの音がハッキリ聞こえる、耳に入れないスピーカー

周囲の音も聞き逃さず、耳にもやさしい

耳に入れないので周囲の音も聞こえる

自分好みの音量でテレビがたのしめる音漏れ最小限で家族に気兼ねしない

テレビ本体の音量はそのままに、みみもとホンレシーバーの音量だけを自分好みに合わせられます。耳穴をふさがらないから家族との会話もできます。

コードが無いので身動き自由

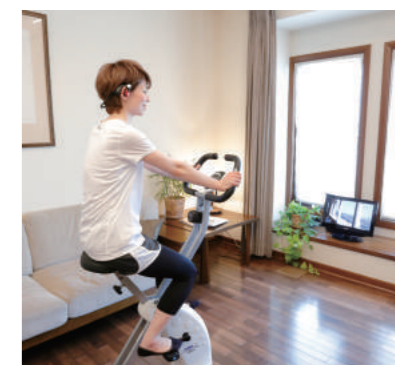
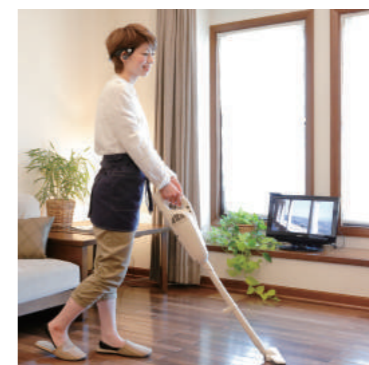
自分の音量で「音」をたのしみながら自由な動きを束縛されない

ワイヤレスのため、部屋の中を自由に動き回れます。(到達距離は障害なしで約30m)。

台所仕事をしながら

ワイヤレスで部屋中自由に動ける

エクササイズしながら



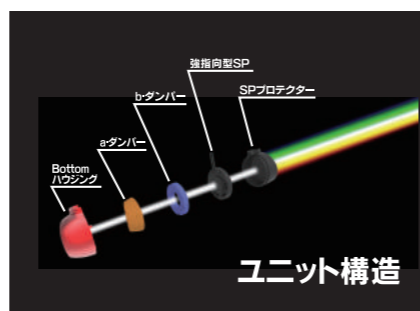
家族と話しながら一緒にテレビが見れる!



耳に入れない新しいスタイル

音漏れが気にならない特殊構造

超指向型スピーカー採用。特殊なダンパーと構造でその指向性をさらに高め音漏れは最小限に抑えます。



ユニット構造

鼓膜への負担が少ない

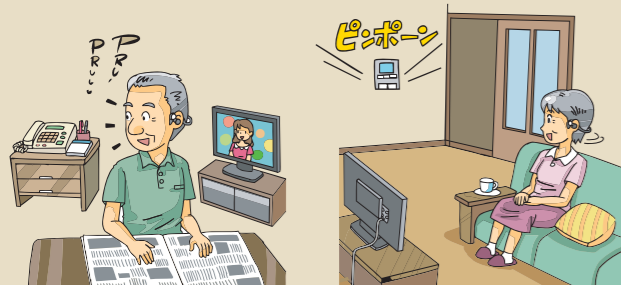
この隙間が耳に優しい



本来の耳のはたらきをフルに生かせるから音声は明瞭に聞こえる

音は外耳(耳介や外耳道(耳穴))を通して鼓膜に伝わります。外耳は音の通り道というだけでなく、入ってきた音をまとめて共鳴させ鼓膜に伝えています。外耳の共鳴がハッキリ聞こえるポイントの一つになります。耳穴をふさぐとこの働きを生かすことができません。「みみもとホンTV」は耳に一番近い位置で音を自然に共鳴させるので明瞭に聞くことができます。また、音が直撃しないので鼓膜への負担も軽減されます。

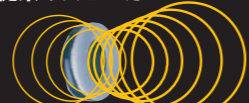
テレビを見ながら周囲の音に気付く



電話のベル

玄関のチャイム

従来のスピーカー



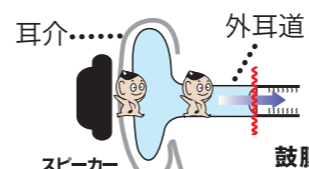
音は徐々に広がり耳にあてないと外に聞こえてしまいます。

みみもとホン



超指向型スピーカーで音の広がりは抑えられ周囲にはほとんど聞こえません。

【みみもとホン TV】



耳穴を密閉しないので鼓膜への負担が小さい。外耳が共鳴するので音声は明瞭に聞こえる。

【従来のイヤホン・ヘッドホン】



耳穴を密閉するので音圧が直接届き、鼓膜への負担が大きい。外耳の共鳴が制限されるので音声の明瞭度も上がらない。

補聴器との併用でも使えます



老人性難聴にも対応!



みみもとホンちゃん